

schaal 1 | 100

BOUWEN VAN 5 AANEENGESLOTEN WONINGEN

Woning - LOT 5
 GELIJKVLOERS
 Sprietestraat - 8792 Waregem

oppervlakte bouwgrond: 290 m²
 totale oppervlakte woning: 174 m²
 oppervlakte gelijkvloers: 95m² | oppervlakte verdieping: 79m²

Woning: LOT 5
 Sprietestraat - 8792 Waregem

BOUWONDERNEMING DELEERSNYDER
 HOOIMEERSSTRAAT 15
 8710 WIELSBEKE

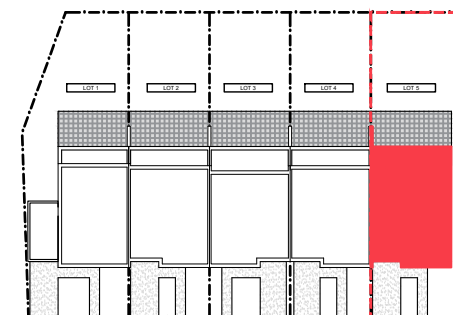


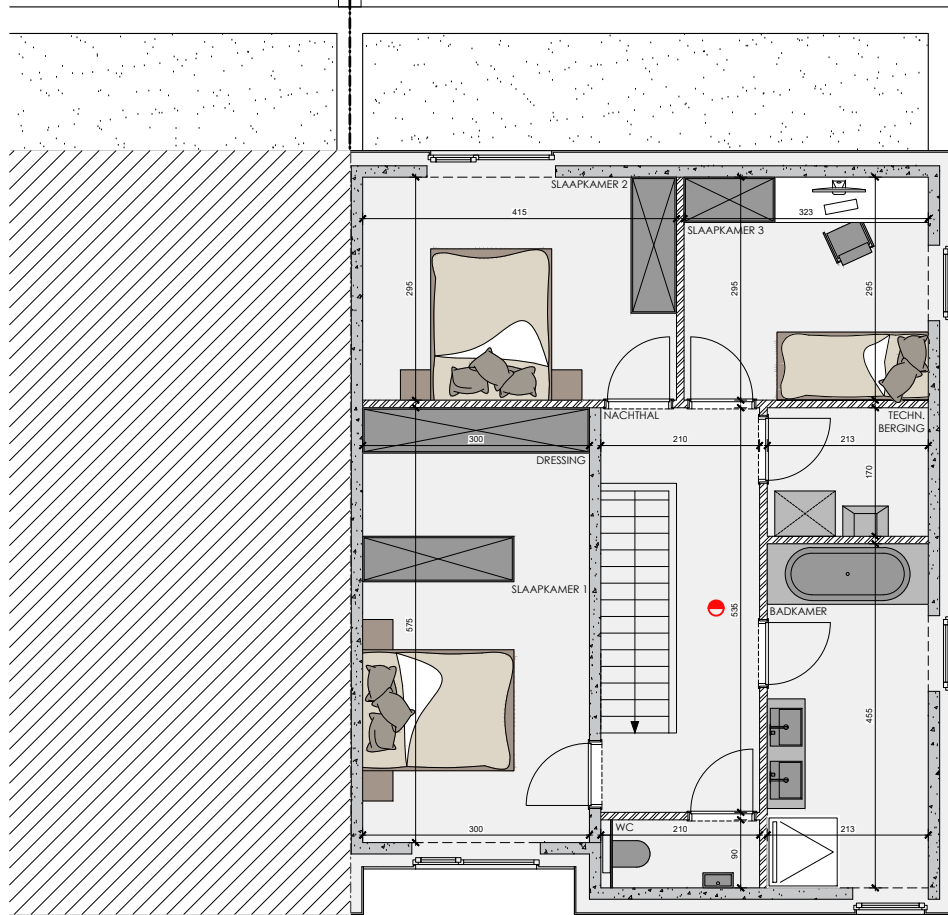
wielfaertarchitecten


De bouwpromotor behoudt zich het recht voor wijzigingen aan te brengen aan deze plannen, opgelegd door de bevoegde autoriteiten of door de regels der kunst. Alle afmetingen dienen ter plaatse opgemeten te worden. Afwijkingen in maat en opzichte van de plannen zijn mogelijk en zijn geen voorwerp voor prijsherzieningen.

Het getoonde meubilair is enkel ter illustratie. Voor het meubilair inbegrepen in de prijs geldt enkel de beknopte beschrijving. De indeling van de keuken en de badkamers wordt enkel ter illustratie meegedeeld.

Voor meer detaillering in de plannen wordt verwezen naar de uitvoeringsplannen van de architect.



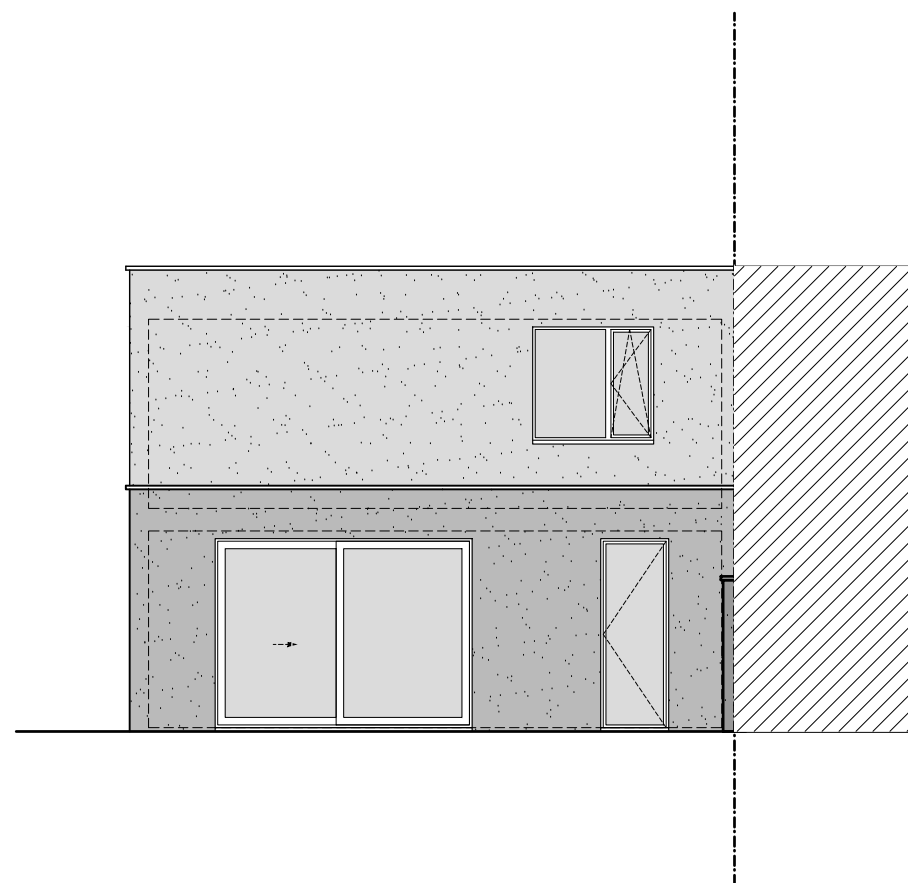
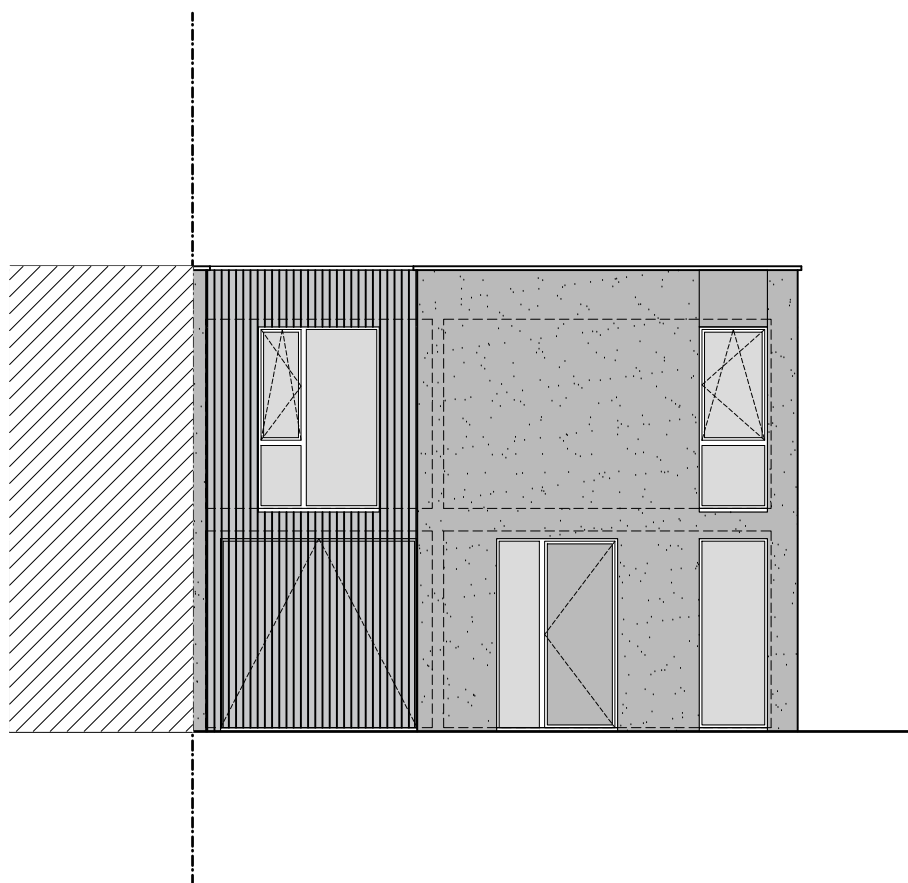


N  schaal 1 | 100

BOUWEN VAN 5 AANEENGESLOTEN WONINGEN

Woning - LOT 5
 VERDIEPING
 Sprietstraat - 8792 Waregem

oppervlakte bouwgrond: 290 m²
 totale oppervlakte woning: 174 m²
 oppervlakte gelijkvloers: 95m² | oppervlakte verdieping: 79m²

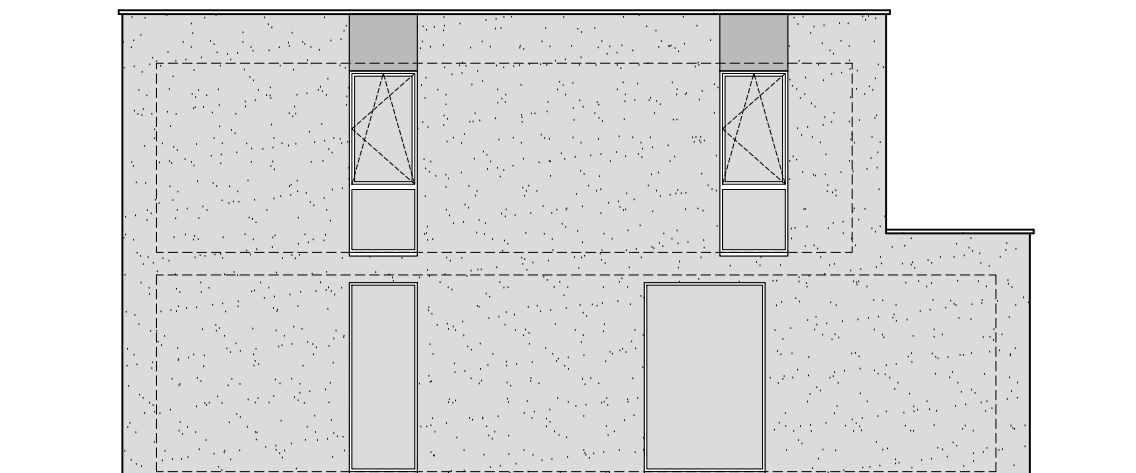


schaal 1 | 100

BOUWEN VAN 5 AANEENGESLOTEN WONINGEN

Woning - LOT 5
VOORGEVEL | ACHTERGEVEL
Sprietstraat - 8792 Waregem

oppervlakte bouwgrond: 290 m²
totale oppervlakte woning: 174 m²
oppervlakte gelijkvloers: 95m² | oppervlakte verdieping: 79m²



schaal 1 | 100

BOUWEN VAN 5 AANEENGESLOTEN WONINGEN

Woning - LOT 5
ZIJGEVEL
Sprietstraat - 8792 Waregem

oppervlakte bouwgrond: 290 m²
totale oppervlakte woning: 174 m²
oppervlakte gelijkvloers: 95m² | oppervlakte verdieping: 79m²